



Ubezpieczenia Środowiskowe

PRZEWODNIK PO PRODUKCIE ENVIRONMENTAL PROTECT

COLONNADE 
A FAIRFAX COMPANY

JAKIE SĄ MOŻLIWOŚCI SPRZEDAŻY?

Ubezpieczenia Środowiskowe (znane również jako Ubezpieczenia EIL, skrót od ang. Environmental Impairment Liability) obejmują swym zakresem te aspekty działalności gospodarczej, które niosą ze sobą ryzyko spowodowania skażenia środowiska przyrodniczego. Polisy środowiskowe wychodzą naprzeciw wszystkim możliwym scenariuszom szkód – tym nagłym i przypadkowym, jak również stopniowym. Uwzględniają przy tym szybko zachodzące zmiany w otoczeniu prawnym.

ODPOWIEDZIALNOŚĆ ZA ŚRODOWISKO

Na terenie EU wprowadzane są nowe koncepcje związane z ochroną różnorodności biologicznej oraz surowe wymogi dotyczące zalecanych działań naprawczych.

W praktyce oznacza to wzrost poziomu odpowiedzialności za szkody środowiskowe również dla podmiotów, które nie zmieniły profilu swojej działalności.

W Polsce szczególną uwagę należy zwrócić na szeroką odpowiedzialność wynikającą z Ustawy o odpowiedzialności za szkody w środowisku i ich naprawie, a także innych kluczowych ustaw, m.in. Ustawy prawo ochrony środowiska czy Ustawy o odpadach.^{1,2}

WIĘKSZA ŚWIADOMOŚĆ RYNKOWA

Ryzyko negatywnego wpływu na środowisko występuje niezależnie od wielkości i specyfiki działalności przedsiębiorstwa. Wzrost świadomości zagrożeń oraz zmieniające się uregulowania prawne, mają praktyczne przełożenie na liczbę roszczeń, a co za tym idzie poziom poniesionych w związku z nimi kosztów. Dodatkowo, zainteresowanie tematem ze strony mediów wpływa na świadomość ekologiczną firm, inwestorów i klientów.

ŚWIADOMOŚĆ BROKERA

Brokerzy dysponujący szeroką wiedzą z zakresu ubezpieczeń środowiskowych, a także potrafiący ją wykorzystać w rozmowie z klientem, umacniają swoją pozycję na rynku, budując przewagę konkurencyjną. Znajomość ubezpieczeń środowiskowych otwiera nowe możliwości i umacnia pozycję brokera, jako eksperta w zakresie szacowania i realnej oceny ryzyka oraz popularyzowania najlepszych standardów europejskich.

ODPOWIEDZIALNOŚĆ KADRY ZARZĄDZAJĄCEJ

Każde roszczenie środowiskowe niesie za sobą ryzyko osobistej odpowiedzialności za wyrządzone szkody. Uregulowania prawne mogą wskazywać członków kadry zarządzającej, jako osoby bezpośrednio odpowiedzialne za szkodę. Warto zwrócić uwagę na wieloaspektowość roszczeń środowiskowych oraz istotę Ubezpieczenia Środowiskowego, które mogą okazać się szczególnie istotne dla kadry zarządzającej również w momencie podejmowania decyzji o ubezpieczeniu poszczególnych obszarów działalności firmy.

PRAWO W PRAKTYCE

Zniszczone lasy i rośliny muszą zostać odbudowane, a populacja zwierząt i ryb, która uległa wyginięciu, powinna zostać odtworzona. Firma może również zostać zobowiązana do podjęcia dodatkowych działań naprawczych na innym terenie w celu rekompensaty szkód środowiskowych.

Kolejne części przewodnika wskazują i opisują:

- docelowy rynek ubezpieczeń środowiskowych,
- argumenty sprzedażowe dla nowych klientów,
- przewagi oferty Colonnade,
- wsparcie związane z obsługą ubezpieczeń środowiskowych oferowane przez Colonnade,
- sugestie dotyczące odpowiedzi na najpopularniejsze pytania klientów w trakcie sprzedaży ubezpieczeń środowiskowych,
- opisy przykładowych szkód.

UBEZPIECZENIA ŚRODOWISKOWE OFERUJĄ BROKEROM SZEROKIE MOŻLIWOŚCI ROZWOJU BIZNESU

1) Szkody w zakresie różnorodności biologicznej związane są z negatywnym wpływem działalności człowieka na gatunki chronione oraz siedliska przyrodnicze. Zgodnie z przepisami lokalnymi i unijnymi, ochroną objęte są m.in. setki gatunków zwierząt, ptaków, owadów, ryb i roślin. Dodatkowo na obszarze Unii Europejskiej znajdują się tysiące terenów podlegających szczególnej ochronie (w praktyce 20% powierzchni UE stanowią tereny chronione).
Dodatkowe informacje na ten temat znaleźć można na stronie Europejskiej Sieci Ekologicznej Natura 2000.

2) Nowe regulacje dotyczące stosowanych środków naprawczych, takich jak działania uzupełniające i kompensacyjne, jednoznacznie wskazują na długi czas likwidacji szkód oraz przywrócenia skażonego obszaru i całego środowiska przyrodniczego (w tym flory, fauny i naturalnych siedlisk) do stanu równowagi.

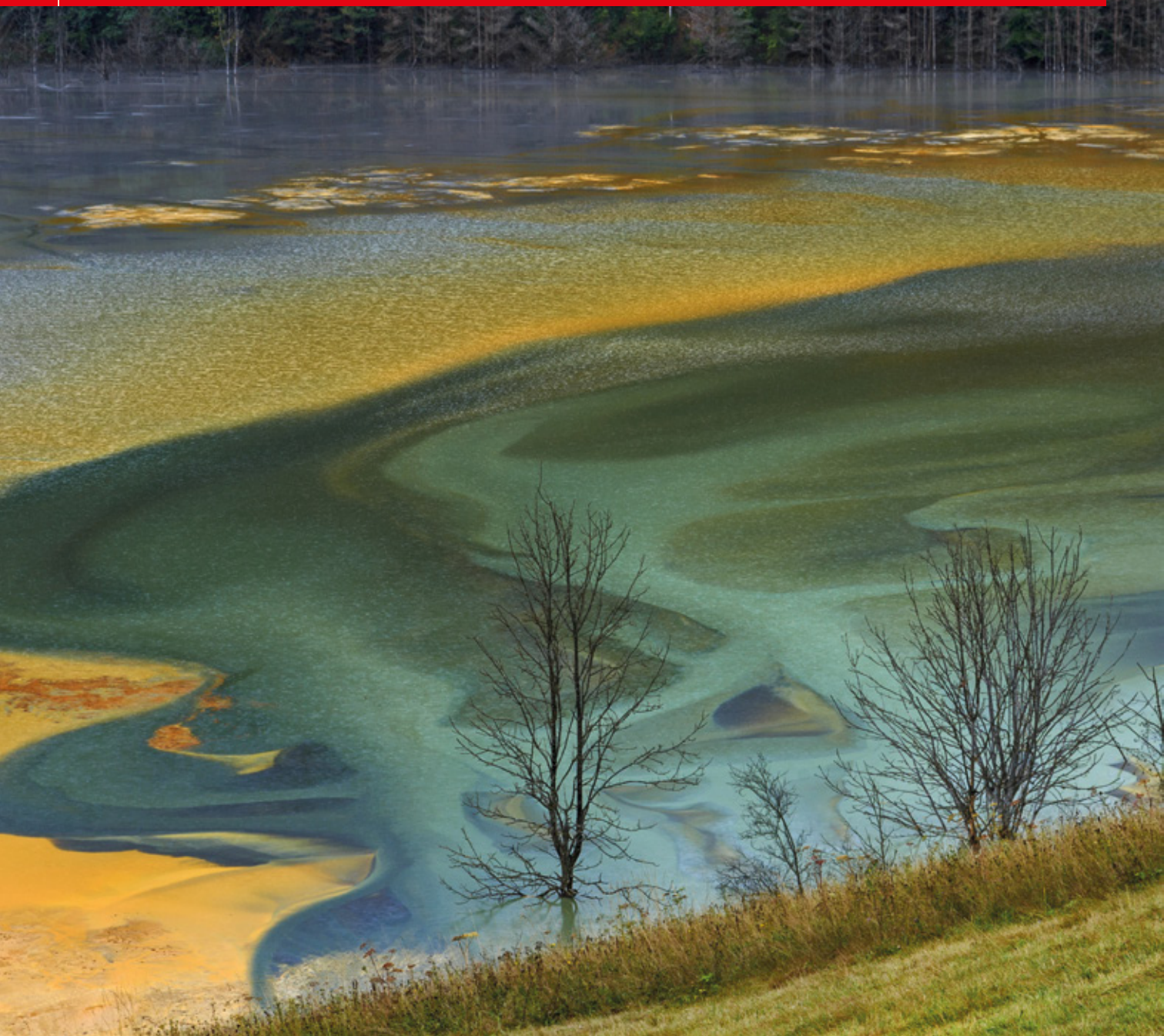
KIM SĄ KLIENCI DOCELOWI?

Ubezpieczenie ENVIRONMENTAL PROTECT jest dedykowane wszystkim firmom, niezależnie od ich rozmiarów, liczby lokalizacji, wielkości przychodów, rodzaju prowadzonej działalności czy sektora gospodarczego.

Z dedykowanych polis korzystają:

- producenci – przemysł ciężki, chemiczny, petrochemiczny
- producenci – przemysł spożywczy
- dostawcy energii i gazu
- firmy zajmujące się gospodarką odpadami
- firmy prowadzące projekty budowlane
- firmy z branży wodno-kanalizacyjnej, oczyszczalnie ścieków
- firmy zajmujące się zarządzaniem składowiskami
- handel detaliczny, magazyny
- firmy transportowe i logistyczne
- właściciele nieruchomości, deweloperzy i najemcy powierzchni
- firmy specjalizujące się w konsultingu oraz inżynierii środowiska





ARGUMENTY 1

Czy wiedzą Państwo, że polisa OC przedsiębiorstwa daje ograniczoną ochronę w przypadku potencjalnych szkód środowiskowych i nie uwzględnia zmian w przepisach prawnych, jeśli chodzi o odpowiedzialność za szkody stopniowe, bezpośrednie lub historyczne?

Czy firma zdefiniowała swoje ryzyko operacyjne? Czy są Państwo świadomi, że wzrosło ryzyko zagrożeń środowiskowych?

Czy firma jest świadoma, że w przypadku zaistnienia szkody środowiskowej zostanie uznana za winną takiego wydarzenia do momentu udowodnienia swojej niewinności?

Czy firma bierze pod uwagę wpływ informacji o potencjalnym zanieczyszczeniu środowiska na swoją reputację?

ROLA UBEZPIECZENIA ŚRODOWISKOWEGO

SZKODY NAGŁE VS. SZKODY STOPNIOWE

W wielu przypadkach trudno jest określić, kiedy doszło do skażenia. Ubezpieczenie środowiskowe obejmuje swym zakresem zarówno szkody nagłe, jak również te stopniowe.

KOSZTY OCZYSZCZANIA WŁASNEGO TERENU

Polisy OC przedsiębiorstwa nie uwzględniają kosztów czyszczenia własnego terenu, ani kosztów zapobiegania dalszym szkodom. Ubezpieczenie środowiskowe pokrywa wszelkie wydatki związane z czyszczeniem terenu, szkodami doznanyymi przez osoby trzecie oraz szkodami majątkowymi będącymi następstwem skażenia środowiska.

SKAŻENIE MAJĄCE MIEJSCE W PRZESZŁOŚCI

Zanieczyszczenie występujące na danym obszarze może nie być następstwem działalności operacyjnej określonej firmy, a jedynie pozostałością po działalności uprzednio prowadzonej na danym terenie. Polisy ubezpieczenia środowiskowego dają ochronę także w zakresie konsekwencji skażeń historycznych.

Nowe przepisy prawne dotyczące sposobów i form oczyszczania terenu podnoszą poziom odpowiedzialności firm za szkody na środowisku. Ubezpieczenie to uwzględnia zmiany legislacyjne pojawiające się w tym zakresie.³

Firma podejrzana o spowodowanie szkody środowiskowej może być uznana za winną do momentu udowodnienia swojej niewinności. Polisa ubezpieczenia środowiskowego pokrywa koszty obrony oraz zapewnia specjalistyczną pomoc we współpracy z organami ochrony środowiska (m.in. Dyrekcją Ochrony Środowiska czy Głównym Inspektoratem Ochrony Środowiska).

Wrażliwość i wyczulenie mediów oraz opinii publicznej na szkody środowiskowe mogą mieć istotny wpływ na reputację firmy. Posiadanie ubezpieczenia środowiskowego świadczy o świadomym podejściu do ryzyka, pozwala umocnić wizerunek firmy odpowiedzialnej społecznie wśród Klientów i inwestorów.

³⁾ Podstawowe działania naprawcze to działania mające na celu przywrócenie zniszczonego środowiska do stanu sprzed szkody. Uzupełniające działania naprawcze prowadzi się w innym miejscu niż miejsce wystąpienia szkody w środowisku, jeżeli osiągnięcie podobnego stanu elementów przyrodniczych lub ich funkcji w miejscu wystąpienia szkody nie jest możliwe.

Kompensacyjne działania naprawcze mają na celu zrekompensowanie strat, które zaistniały od momentu wystąpienia szkody, aż do chwili, gdy zastosowane podstawowe działania naprawcze przywrócą środowisko do stanu sprzed szkody

Czy firma wie, do kogo należy zwrócić się w przypadku szkody?

W przypadku szkody środowiskowej, istotne jest zwrócenie się o pomoc do odpowiednich specjalistów. Większość firm nigdy wcześniej nie zetknęła się z tego typu roszczeniami i prawdopodobnie nie posiada informacji, do kogo należy się zwrócić. Naszym klientom oferujemy pomoc inżynierską i prawną ze strony specjalistów z wieloletnim doświadczeniem.

Czy firma jest świadoma, jaki wpływ w DŁUŻSZEJ perspektywie czasu może mieć konieczność wdrożenia działań naprawczych?

Firma odpowiedzialna za szkodę środowiskową jest zobowiązana do przywrócenia środowiska do stanu sprzed szkody. Proces ten jest złożony i może trwać latami. Ochrona w ramach polisy ubezpieczenia środowiskowego pokrywa koszty ekspertyz i działań naprawczych, a także monitorowania stanu środowiska po szkodzie.⁴

Czy firma wie, że indywidualni pracownicy mogą zostać bezpośrednio pociągnięci do odpowiedzialności?

Następstwem szkody środowiskowej jest osobista odpowiedzialność pracowników. Polisa EIL pokrywa koszty dochodzenia, obrony oraz zasądzonych odszkodowań w przypadku skażenia spowodowanego przez firmę lub jej pracowników.

Czy firma jest świadoma, że koszty działań interwencyjnych, poniesionych przez właściwe organy państwowe (np. Generalną Dyрекcyję Ochrony Środowiska), muszą zostać w pełni zwrócone przez podmiot odpowiedzialny za szkodę?

Polisa ubezpieczenia środowiskowego pokrywa koszty czyszczenia poniesione przez osoby trzecie lub właściwe organy państwowe prowadzące działania naprawcze w imieniu ubezpieczonego.⁵

Czy firma jest świadoma, że coraz bardziej restrykcyjne przepisy prawne nakładają szczególną odpowiedzialność za środowisko na przedsiębiorstwa działające w określonych sektorach gospodarczych?^{6,7}

Restrykcyjne przepisy Unii Europejskiej, w szczególności Ustawy o odpowiedzialności za szkody w środowisku i ich naprawie, nakładają obostrzenia w zakresie ochrony środowiska w odniesieniu do wskazanych rodzajów działalności. Ubezpieczenie środowiskowe gwarantuje ochronę dla tych dziedzin przemysłu i wychodzi z propozycją kompleksowych rozwiązań dopasowanych do ich potrzeb.

Czy firma jest świadoma, że może ponieść odpowiedzialność za szkody środowiskowe, nawet jeżeli nie spowodowała skażenia środowiska?

Istnieje ryzyko szkody środowiskowej pomimo braku skażenia środowiska. Szkody spowodowane przez ogień oraz sprzęt ciężki, wibracje, hałas, pole elektromagnetyczne, mogą prowadzić do konieczności odbudowy niszczonego środowiska, co może wiązać się z wysokimi kosztami. Tego typu wypadki objęte są polisami ubezpieczenia środowiskowego.

⁴ Istnieje wiele przepisów prawnych – zarówno ustaw, jak i aktów wykonawczych, regulujących kwestie odpowiedzialności za szkody w środowisku wyrażone w związku z prowadzoną działalnością gospodarczą. Ich zastosowanie może być uwarunkowane rodzajem zdarzenia, jego miejscem, interpretacją okoliczności itp. Skuteczne zarządzanie taką sytuacją oznacza zaangażowanie szeregu osób po stronie przedsiębiorstwa, co rzadko pozostaje obojętne dla płynności procesów wewnątrz firmy.

⁵ Koszty mogą być bardzo wysokie i nie są pokrywane w ramach tradycyjnych polis Odpowiedzialności Cywilnej, ale są pokrywane polisami środowiskowymi.

⁶ Ustawa o odpowiedzialności za szkody w środowisku i ich naprawie wprowadza zaostrzoną zasadę odpowiedzialności (zasada ryzyka) w odniesieniu do podmiotów wymienionych w art. 3, zgodnie z którym firmy mają obowiązek:

- zapobiegania szkodom środowiskowym
 - przedsięwzięcia wszystkich możliwych środków naprawczych w sytuacji szczególnego zagrożenia ekologicznego
 - raportowania właściwej lub domniemanej szkody odpowiednim władzom
- ⁷ Działalności wymienione w art. 3 to m.in.:
- prowadzenie działalności w oparciu o pozwolenie zintegrowane (I PPC)
 - zarządzanie odpadami
 - przemysł górniczy, kamieniarski i wydobywczy
 - działalność wymagająca uzyskania pozwolenia na wprowadzenie ścieków do wód
 - przewóz materiałów niebezpiecznych (licencjonowany)



LOKALNE DOŚWIADCZENIE

Posiadamy zespół dedykowanych underwriterów środowiskowych oraz oferujemy kompleksową lokalną obsługę klienta. Oferujemy brokerom i naszym klientom bogate zaplecze merytoryczne i sprzedażowe pozwalające na podjęcie właściwej decyzji.

DOŚWIADCZENIE W LIKWIDACJI SZKÓD

Colonnade wyróżnia się profesjonalnym zespołem specjalistów ds. likwidacji szkód środowiskowych. Posiadamy bogate doświadczenie w zakresie likwidacji szkód środowiskowych. Oferujemy naszym klientom profesjonalną obsługę i wsparcie.

NIEUSTANNE INNOWACJE

Europejskie uregulowania prawne w zakresie ochrony środowiska ulegają ciągłym modyfikacjom. W Colonnade na bieżąco śledzimy wszystkie zmiany prawne, proponując innowacyjne rozwiązania z zakresu ubezpieczeń środowiskowych. Stale rozbudowujemy zakres ochrony, a tym samym zwiększamy kompleksowość naszej oferty.

POMOC TECHNICZNA PRZED ZAWARCIEM UBEZPIECZENIA

Z pomocą naszych underwriterów zapewniamy brokerom niezbędne zaplecze techniczne. Służymy pomocą i radą podczas telekonferencji, spotkań oraz za pośrednictwem szkoleń Uniwersytetu Colonnade. Wiemy, jak bardzo brokerzy cenią sobie tego typu dyskusje, analizujemy wówczas konkretne przypadki, omawiamy ryzyko potencjalnych szkód oraz zakres pokrycia naszych polis, wyjaśniamy sposób szacowania ryzyka i czynniki, na które zwracamy szczególną uwagę. Wszystko po to, aby pomóc brokerom rozwiązać wątpliwości i odpowiedzieć na liczne pytania klientów.



WĄTPLIWOŚCI

Nigdy nie zanotowaliśmy szkody środowiskowej, więc tego typu ubezpieczenie nie jest nam potrzebne.

WSKAZÓWKI DO DYSKUSJI

Firma jest narażona na potencjalne ryzyko w większym stopniu niż 5 lat temu, ponieważ wraz ze zmianą przepisów dotyczących ochrony środowiska zmieniły się również obowiązki firm w zakresie zabezpieczenia przed szkodami. Uregulowania prawne w tej dziedzinie stają się coraz bardziej restrykcyjne. Ten trend utrzyma się również w przyszłości.

Takie podejście jest szczególnie ryzykowne dla firm, na które nałożona jest większa odpowiedzialność za szkody środowiskowe, jak również dla tych, które muszą zdobyć zezwolenia i licencje z zakresu ochrony środowiska.⁸

Istnieją firmy, które przez lata nieświadomie zanieczyszczały środowisko. Należałoby uświadomić kadrę managerską w tej kwestii oraz w zakresie rozmiaru potencjalnych zagrożeń ekologicznych.⁹

Nie warto inwestować w tego typu ubezpieczenie.

Niektóre szkody środowiskowe, a zwłaszcza te niosące zagrożenie dla chronionych gatunków zwierząt i obszarów mogą nieść za sobą wysokie koszty, co w konsekwencji ogranicza lub uniemożliwia funkcjonowanie firmy przez lata.

Składka za ubezpieczenie środowiskowe stanowi jedynie niewielki procent kosztów, jakie w wyniku szkody ponosi firma. Same koszty obrony mogą być liczone w milionach złotych.

Nie potrzebujemy ubezpieczenia środowiskowego, zajmiemy się ewentualnymi szkodami we własnym zakresie.

Rozporządzenia dotyczące ochrony środowiska stają się coraz bardziej restrykcyjne. Jeśli firma zostanie uznana za winną, wówczas ponosi koszty zastosowanych działań naprawczych oraz koszty uprzątnięcia terenu. Działania te są długotrwałe i w konsekwencji mogą prowadzić do zakłóceń prowadzonej działalności.

Szkody środowiskowe są skomplikowane w obsłudze, dlatego wymagają wykwalifikowanej kadry. W przypadku szkody budżet firmy obciążony jest dodatkowymi kosztami związanymi z usługami firm konsultingowych i inżynierskich. Kwoty te często znacznie przewyższają poziom składki za ubezpieczenia środowiskowe, nie wspominając o bezpośrednich kosztach naprawy szkody środowiskowej.

⁸ Prowadzenie działalności związanej z przechowywaniem paliw oraz emisją odpadów wiąże się z koniecznością zdobycia odpowiednich zezwoleń i licencji z zakresu ochrony środowiska. Wymóg taki dotyczy również sektorów zarządzania odpadami,

przemysłu górniczego oraz wydobywczego, związanego z koniecznością uzyskania pozwolenia na wprowadzenie ścieków do wód oraz transportem materiałów niebezpiecznych.

⁹ Jest to szczególnie istotne z punktu widzenia dużych korporacji. Zarząd firmy może być nieświadomy całości kosztów, jakie ponoszone są w przypadku szkody.



PRZYKŁADY SZKÓD



OKOLICZNOŚCI	SKUTKI
1 SZKODA W DZIEDZINIE RÓŻNORODNOŚCI BIOLOGICZNEJ Uszkodzenie rurociągu powoduje wyciek oleju na teren rezerwatu przyrody.	Przykład szkody środowiskowej na obszarze objętym ochroną z długoterminowymi konsekwencjami dla firmy. Lokalne władze nakładają na firmę obowiązek zastosowania podstawowych środków naprawczych i przeprowadzenia czyszczenia terenu oraz rekompensatę za szkody na gatunkach chronionych i w środowisku naturalnym.
2 STOPNIOWE ZANIECZYSZCZENIE Stopniowy wyciek paliwa z podziemnego zbiornika wykryty podczas inspekcji.	Firma została zobligowana do wykonania prac naprawczych i poniesienia kosztów czyszczenia.

OKOLICZNOŚCI	SKUTKI
3 PRZERWY W PROWADZENIU DZIAŁALNOŚCI Wyciek oleju ze stacji uzdatniania wody powoduje uszkodzenie aparatury i prowadzi do zawieszenia działalności.	Szkoda spowodowała przerwę w prowadzeniu działalności, a jej wznowienie nastąpiło po wyczyszczeniu aparatury i wymianie filtrów.
4 PRZERWY W PROWADZENIU DZIAŁALNOŚCI FIRMY W WYNIKU DZIAŁAŃ NAPRAWCZYCH Zbiornik z substancją chemiczną uległ uszkodzeniu i zanieczyścił sąsiednią instalację oraz pobliską rzekę.	Zakład został zamknięty, a jego działalność zawieszona, w związku z koniecznością przeprowadzenia prac czyszczących i naprawczych.
5 KOSZTY CZYSZCZENIA TERENU OSÓB TRZECICH Wyciek oleju z rurociągu na sąsiedni teren.	Podjęto niezbędne działania oczyszczania gleby i wody. Przepompowanie wód gruntowych trwało 6 miesięcy.
6 SZKODY OSOBOWE Podczas pożaru w fabryce plastiku toksyczne opary przedostały się do powietrza i dotarły do sąsiadujących firm i mieszkańców.	Firma i mieszkańcy wnieśli przeciwko fabryce roszczenie o rekompensatę za szkody związane z uszczerbkiem na zdrowiu.
7 SZKODY MAJĄTKOWE Wyciek około 800 litrów amoniaku z instalacji chłodniczej na sąsiedni teren uszkodził sieć rurociągów.	Szkoda w mieniu osób trzecich
8 INSPEKCJA PAŃSTWOWA Z powodu zanieczyszczenia rzeki płynącej w pobliżu mleczarni, zakład zobowiązany został do przedstawienia materiału dowodowego potwierdzającego jego niewinność oraz podjęcia współpracy z lokalnymi władzami.	Wszczęto dochodzenie w celu wskazania podmiotu odpowiedzialnego za zanieczyszczenie.
9 POZEW ZBIOROWY Firma podejrzana o lokalne skażenie wody.	50 mieszkańców pobliskiego terenu złożyło pozew zbiorowy przeciwko firmie.
10 CIĘŻAR DOMNIEMANIA WINY Firma podejrzana o spowodowanie skażenia została zobligowana przez organy Ochrony Środowiska do podjęcia działań naprawczych i minimalizujących. Późniejsza inspekcja wykazała niewinność firmy.	Przykład sytuacji, gdy firma nie ponosząca odpowiedzialności za skażenie, ponosi koszty czyszczenia.
11 SKAŻENIE PODCZAS AKCJI POŻARNICZEJ Podczas pożaru w jednostce zajmującej się złomowaniem metali woda z urządzeń gaśniczych zakłóciła prawidłowe funkcjonowanie zakładowej oczyszczalni ścieków.	Firma została obarczona kosztami związanymi z przywróceniem prawidłowego funkcjonowania oczyszczalni.
12 TRANSPORT Cysterna z mlekiem uległa wypadkowi, w konsekwencji którego 28m ³ płynu przedostało się na drogę i pobliskie pola.	Firma poniosła koszty oczyszczania i monitoringu wód gruntowych zgodnie z zaleceniami lokalnych władz.

UBEZPIECZENIA INSPIROWANE **LUDŹMI**

COLONNADE INSURANCE SOCIETE ANONYME ODDZIAŁ W POLSCE

ul. Marszałkowska 111
00-102 Warszawa
Polska

tel. +48 22 528 51 00
fax +48 22 528 52 52

e-mail: info@colonnade.pl
www.colonnade.pl

COLONNADE 
A FAIRFAX COMPANY